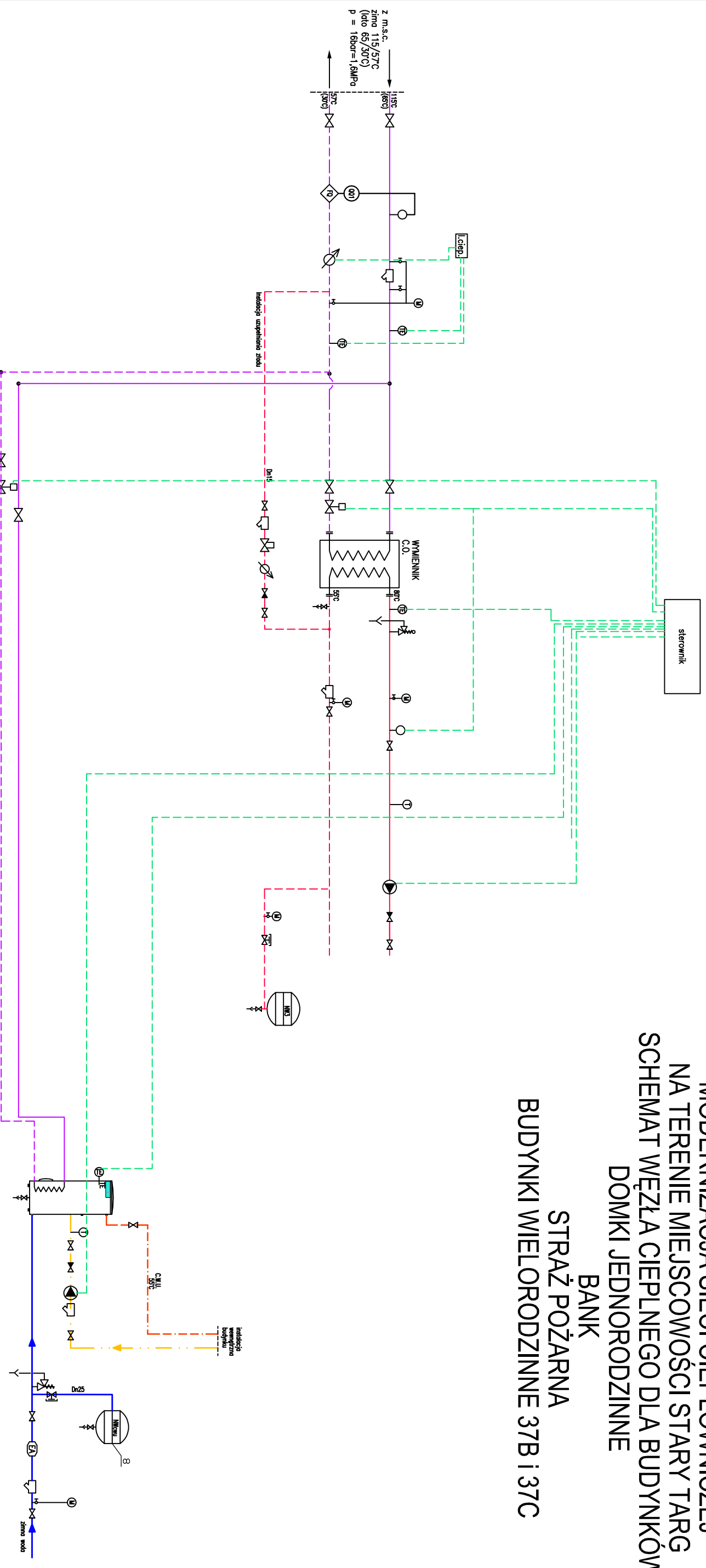


MODERNIZACJA SIECI CIEPŁOWNICZEJ
 NA TERENIE MIEJSCOWOŚCI STARY TARG
 SCHEMAT WĘZŁA CIEPLNEGO DLA BUDYNKÓW:
 DOMKI JEDNORODZINNE
 BANK
 STRAŻ POŻARNA
 BUDYNKI WIELORODZINNE 37B I 37C



LEGENDA:

- sieć c.o. — zasilanie
 - sieć c.o. — powrót
 - instalacja c.o. — zasilanie
 - instalacja c.o. — powrót
 - woda zimna użytkowa
 - woda ciepła użytkowa
 - cyrkulacja c.w.
 - instalacja solarna
-
- przewody syg. dla sterownika programowalnego

UWAGA

ZAWÓR ODCINAJĄCY DLA NACZYNIA
 WZBIORCZEGO PRZEPONOWEGO NMP
 ZAWSZE W POZYCJI OTWARTEJ!
 ZE ZDUŻĘTĄ RĄCZKĄ I ZABEZPIECZONY
 PRZED DOSTĘPEM OSÓB NIEPOWOLANYCH

- zawór odcinający
- zawór zwrotny
- filtr
- zawór regulacyjny przepływu z siłownikiem
- zawór automatycznego uzupełniania zładu
- manometr
- termometr
- termostat bezpieczeństwa
- wodomierz
- pompa
- naczynie wzbiorcze
- zawór odcinający, zabezpieczony
- zawór bezpieczeństwa
- regulator różnicy ciśnień
- pompa ciepła c.w.u.
- zawór antyoszożeniowy EA

BIURO PROJEKTOWO – INWESTYCYJNE

82-200 MALBORK Al. Wojska Polskiego 90A/b tel. (55) 272-70-81 e-mail: biuro@hydrodem.srebra.pl NIP579-113-23-72	
zadanie: MODERNIZACJA SIECI CIEPŁOWNICZEJ NA TERENIE MIEJSCOWOŚCI STARY TARG WRAZ Z WYMIANĄ ŹRÓDŁA CIEPŁA - KOTŁY NA PELLETT	projektant: mgr inż. Adam Papaj 1529/EL/90
lokalizacja: dz. nr 140/2, 247/5, 252/2 (DOMKI), 242 (BANK), 250 (STRAŻ), 239/6 (37/B), 239/8 (37/C) 82-410 STARY TARG	Urządzenie budowlane w szczególności instalacje/hizyntenjnie, w zakresie kanalizacyjnych (ciepłych) oraz odronny siodowska (wól gley)
tytuł rys.: SCHEMAT IDEOWY WĘZŁA CIEPŁ. MODUŁY: CO+CWU (POMPA CIEPŁA)	Asystent: mgr inż. Tomasz Papaj
data: styczeń 2019r.	strona: -
nr zlecenia 9002	rys. 6